



N.E.W.S.™ Manager Coach

Donnez de l'envergure à votre management : devenez Manager Coach!

Conversations - Impact - Coaching

La méthode N.E.W.S.™ est une marque déposée du groupe N.E.W.S.™ Coaching and Training Ltd et a fait ses preuves mondialement

Objectif : Acquérir l'état d'esprit, les compétences et les outils de coaching nécessaires pour mener des conversations courtes et puissantes avec les membres de son équipe pour leur permettre de se développer, de gagner en autonomie et de mieux performer

❖ Domaine de formation :

Efficacité professionnelle - Communication - Management

❖ Objectifs pédagogiques

- Comprendre l'état d'esprit et la spécificité de la posture du manager-coach
- Acquérir les compétences de base et les outils de coaching nécessaires pour améliorer les performances de son équipe, obtenir des résultats, surmonter les blocages, libérer les talents et laisser s'exprimer l'excellence de chacun de ses membres.
- Mener des conversations de type coaching
- Appliquer au quotidien le Modèle N.E.W.S.™, modèle structuré de coaching organisationnel
- Créer un "plan de coaching" pour les membres de son équipe

❖ Contenu

Découvrez des outils conviviaux, concrets, faciles à utiliser et à transposer. Entraînez-vous en situations de travail réel, recevez des outils de diagnostic, acquérez des techniques de coaching.

1) L'état d'esprit du manager-coach

- Les trois étapes du développement du manager
- L'état d'esprit associé à chaque étape et ses conséquences

2) N.E.W.S.™ un modèle de coaching structuré

- Les situations de blocages des collaborateurs
- La boussole N.E.W.S.™

3) Les outils de base du coaching

- Techniques de questionnement
- Techniques d'écoute
- Les étapes d'une conversation de coaching

4) Les outils opérationnels du manager coach pour

- Libérer les talents de ses collaborateurs
- Accroître la performance de ses collaborateurs
- Aider ses collaborateurs à dépasser leurs blocages
- Motiver ses collaborateurs

5) S'entraîner, s'entraîner, s'entraîner

- Mise en pratique des outils opérationnels
- S'entraîner à mener des conversations spécifiques (par exemple plan de développement ou manque de motivation) en mode coaching

❖ Public et prérequis

La formation N.E.W.S.™ Manager Coach s'adresse aux Managers (hiérarchiques ou fonctionnels) souhaitant développer l'autonomie, la motivation et l'engagement des membres de leurs équipes.

- **Prérequis :** Pour suivre cette formation, il est impératif d'être Manager depuis au moins 6 mois. Pour les sessions en anglais, il faut être très à l'aise à mener une conversation et à animer des réunions professionnelles en anglais. L'estimation du niveau d'anglais du participant est à la charge du participant lui-même ou du donneur d'ordre. Toutefois, nos formatrices se tiennent à votre disposition pour vous aider en cas de doute.

- **Niveau :** Perfectionnement

❖ Langue d'enseignement :

Français ou Anglais

❖ Formateurs :

Françoise Descleves, Pascale Demont, Gina Clear ou Dominique Soula, formateurs-coachs qualifiés et certifiés par N.E.W.S.™ Coaching and Training Ltd pour la formation N.E.W.S.™ Manager Coach.



❖ Durée

Pour les sessions en Intra-Entreprise :

- **Durée en présentiel :** 2 jours consécutifs (2 x 7,5 heures)
- **Suivi :** 2 heures (2 x 1h par téléconférence collective, sur 4 à 6 mois après la formation en présentiel)
- Possibilité de rajouter 1h de suivi individuel (nous consulter avant la formation pour cette option)

Pour les sessions en Inter-Entreprises :

- **Durée en présentiel :** 2 jours consécutifs (2 x 7,5 heures)
- **Suivi :** 3 heures (2 x 1h par téléconférence collective, sur 4 à 6 mois après la formation en présentiel + 1h de suivi individuel par téléphone)

ATTENTION : La partie en présentiel est précédée d'un **travail préliminaire** qui marque le début de la formation (envoyé **2 semaines avant la session**)

❖ Moyens et méthodes pédagogiques

N.E.W.S.™ Manager Coach est une formation pratique et interactive. La pédagogie utilisée est une alternance d'apports théoriques et de mises en pratique intensives (1/3 de théorie, 2/3 de mise en pratique).

Pour la réussite de cette formation, nous demandons à chaque participant de s'impliquer activement à chaque étape :

- **Avant la partie en présentiel :** un travail préparatoire est envoyé par mail à chacun (30' environ)
- **Pendant la formation en présentiel:** de nombreux exercices permettent à chacun d'assimiler les outils. Ils se font en binôme ou petit groupe, avec feedbacks personnalisés du formateur et des participants.
- **Après la formation en présentiel :** sur 2 à 4 mois, le formateur accompagne les participants pour transposer leur apprentissage sur leur poste, par des téléconférences collectives (+ un entretien individuel si participation à une session en Inter-Entreprises) , afin de permettre un partage d'expérience et de refaire des exercices pratiques.

Chaque participant reçoit un manuel sous licence, contenant des exemples, des pages d'entraînement et un résumé de la méthode.

❖ Evaluation et sanction de la formation

L'ingénierie pédagogique Equoranda est basée sur la transposition immédiate des acquis sur le poste de travail. La validation des acquis se fait pendant la formation en présentiel, par le biais d'une évaluation formative.

Les conseils du formateur lors des téléconférences assurent un réel ancrage des outils acquis.

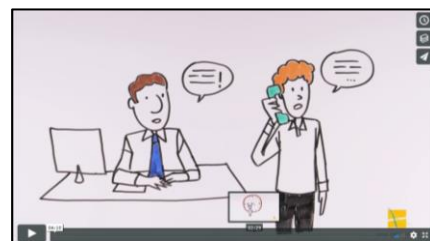
Une attestation de fin de formation sera transmise à chaque participant dans les 5 jours qui suivent la formation

❖ Modalités d'organisation :

- **Intra :** Afin de permettre une bonne interactivité tout en permettant au formateur de répondre individuellement aux questions, nous demandons que le nombre de participants soit impérativement compris entre 6 minimum et 12 maximum.
- **Inter :** La demande de participation à une session en Inter-Entreprises doit être validée par le biais du formulaire de réservation, sur notre site www.equoranda.com.

❖ Tarif :

- **Intra :** Nous consulter
- **Inter :** 1 410€ HT par participant



[La formation en images \(cliquer sur le lien\)](#)

Nos [Conditions Générales de Vente](#) et notre [Règlement](#) sont consultables sur notre site.